



DEFENSORIA PÚBLICA DE MATO GROSSO DO SUL
DEFENSORIA PÚBLICA-GERAL DO ESTADO

Av. Desembargador José Nunes da Cunha, s/nº - Bloco IV – 1º Andar – Parque dos Poderes
CEP 79031-310– Campo Grande - MS – E-mail: gabinete-dpge@defensoria.ms.gov.br
Fone: 67 3318-2500 | Fax: 67 3318-2524



**DEFENSORIA PÚBLICA
DE MATO GROSSO DO SUL**

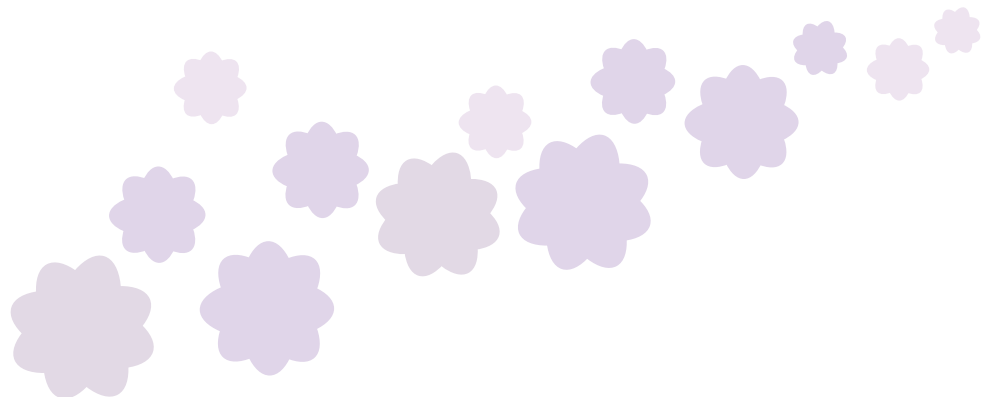
JEJOPY REHEGUA MARIA DA PENHA

Ñemombe'upy mba'eichapa oñemoi va'erã jejypy
maria da penha, Lei número 11.340/2006



Nudem

Péva óga kuña rehe oñagarekova
ha ojokova apopy vai kuña kuéra rehe
Defensoria Pública de Mato Grosso do Sul



MOMBE'UPY

Mburuvicha oĩva pe Defensoria Pública, ko Tetã Mato Grosso do Sulpe, oguereko peteĩ tuivicha pu'aka ko tetãygua ndive ikatu haġuaicha omyakãsã umi oikotevẽvape pe ñepytyvõ jejopyha añeteguava rehe. Ko jehaipyrepe oĩ mba'eichapa pe mburuvicha Defensoria Pública oĩva omba'apota, ikatu haġuaicha ojoko umi mba'e vai apoha, kuña kuéra rérape, jeiko vai ogapype.

Jeikova kuña ndive péva he'ise jehayhu'ỹ, ymaiteguive vointe péva oĩ. Peicha tekotẽveha opa ñorãiro kuña ndive hógaygua ndive, ko'aġa tekotẽve kuimba'e ha kuña he'i mba'epa ajapota che rekópe, pévarã oñemoi jevy kuatiare jejopy oĩ rupi heta jejopy vai ógapype kuña kuña kuéra pa'úme umi kuimba'e ojapo.

Pevagui ojehei va'ekue LEI 11.340/06, hérava Jejopyha Lei Maria da Penha. Omombe'uva pe jeiko vai kuña kuéra ndive hóga pýpe, jeiko vai ogaygua ndive, ñembosarai kuña kuéra pa'úme avei upepe oikova ndive.

Ko kuatione jehai oñemoi oipytyvõ haġua umi ohasa asýva hóga, oikova jeiko avipe iména ndive, oikuaa haġua moópa ikatu oheka ñepytyvõ ha óga umíva otopa haġua.

Táva Campo Grande de 2016

LUCIANO MONTALLI

Mburuvicha Defensor Público – Peteiva ko Tetã pegua



NUDEM

NUDEM – (PÉVA ÓGA KUÑA REHE OÑANGAREKOVA HA OJOKOVA APOPY VAI KUÑA KUÉRA), oñemoi va'ekue 15 de outubro de 2014, pe Defensoria Publica, ko Tetã Mato Grosso do Sulpe, ojapo hağua umia oiva ko Lei 111/2005, pe artigo 3º , pa'ũme, XI, oñangareko hağua ikatuva oiko ñorãirõ hape iména ndive hógape, umi ikatuva peicha ohasa.

Jekuaa rupi tekotevẽha oñeñangareko pe kuña ojeypyva rehe, pe NUDEM, ojapo tembiapo petẽicha, omyatyõ hembiaipo ikatu hağuaicha omyakã jejpopy umi mba'evai apohãre, peicha oñangareko pe kuña, ikatu hağuaicha oipytyvõ kuñame ha avei umi kuimba'e oiporúva kuña reko.

Pe Núcleo hérava, ojapo pe tembiapo oñondivepa, omyakãsã ha oipytyvõ, avei oguereko tembiapohára opaochagua, Akã rehe oñangarekova, tetãygua rehe oñangarekova, peicha omõĩ hağua tembiapo hekoitepe, anin hağua ojavu.

JEJOPYHA LEI MARIA DA PENHA

(Lei 11.340/2006)

Ko Lei iporãmabite opavave kuña kuéra oiva ko Tetãme, pévagui:

- Omoi ojoko hagua jeiko vai terã ñorãirõ hógapype há ógaygua ndive;
- Ohechauka mba'eichagua jeiko vaipa ombyai pe teko joja;
- He'i umi ojejapo va'erã umi mburuvicha kuérape oñangareko hagua umi kuña ohasa syva rehe, péva oiko va'erã pya'e pya'e há mborayhupope;



d) Añetehape oñeñangareko ve'erã ikuatu hağua pe Pohanoara oñangarekone hese ohepyme'ỹre mba'eve, peicha ojejapo oime ramo ra'e ojeha vaipa ra'e hese;

e) bMburuvicha kuéra avei he'ine ikatutaha pe kuña oñemoi pe tembiapo ikatu hağua oñepytyvõ umi óga Mburuvicha omĩva, peicha: plata bolsa família, tembi'urã rehe, oike hağua tekombo'e rógape ha mitã kuéra rógape, peicha ojejapo ve'erã pe kuña osẽrõ hógaguy, ohotã ambue henda;

f) Oñemyesakã va'erã opavave kuña ohupity hagua pe ñepytyvõ Defensoria Publicape.

PE JEIKO VAI RAPE*

Ñemombarete terã kuña ñerãirõ péva ñembyai mbohapy hendáicha: pochy rei, jeiko vai ha jehayhu. Hakatu pe jehayhu nda'ipukúiri há peicha oho hina:

FASE 1: POCHY REI REI

Ñepyrumbýpe oiko pe pochy rei rei, péve ikatu ojoja'onte, hakate'ỹeterie ojuehe. Upei katu oñombopochy ikatu oñonupã. Pe mba'e apohare ikatu he'i peva oiko, che kane'õ kuri, terã nachemba'apo vei, peicha ijapu.

FASE 2: JEIKO VAI TEE

Ko'ape katu jeiko vai ipohyi. Pe kuña katu nomembe'u mo'ãi iména oinupã hague ichupe. Ha'e nde'i mo'ãi mba'eve iména rehe. Ha'e ndoikuaai pe iména iakatuha ojuka ichupe.

* WALKER, Lenore E. The battered woman. NY: Harper Perennial, 1979.

FASE 3: ÑEMBORAYHU

Ko'ape katu pe mba'e vai apohare ohayhueteta ichupe, ikatu he'i ndojapo mo'ã veimaha, peicha pe kuña ohayhu jevy ichupe, peicha pe kuimba'e heko porá jevy.

Pe jeiko vai oñepyrumabite jevy!



Ehecha umi ñeporandu ha ñembohovai ikatuva ñanepytyvõ jaikuaa hağua mba'eichapa pe jeiko vai ógapype, jaikuaa hağua mba'eichapa jajapota.

Mba'equipa oĩ heta kuña ojeja iména ojahei hese, ymaiteguive?

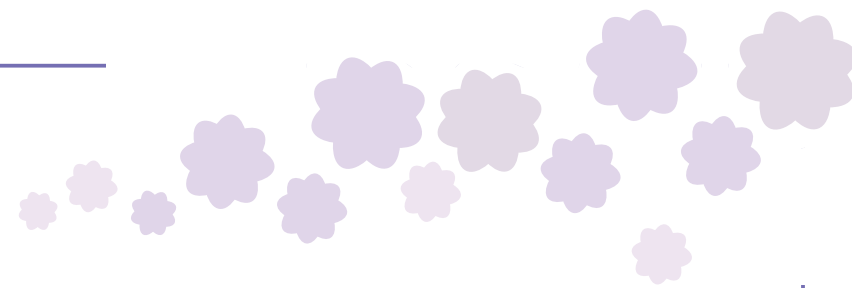
Opa mba'e ohechaukane mba'equipa pe kuña ndohejaí iménape, ko'áva:

- Ndohejasei iménape, ndoikuaai mba'eichap pe jopói;
- Oheka pytyvõ ichupe Ivaí ha oí;
- Hetave ára oguereko py'aporã ikatu hağua iména terã hambireko ohupity teko porá;
- Ohasa asy va'ekue, oĩ ha'eño, mavave ndohoi ohecha ichupe, pe óga oĩhape;
- Oĩ kuña ha kuimba'e oikotevẽ pe plata iména terã hambirekopochyva omóiva rehe;
- Opyta peteĩ teko pochy ha teko vai oñondive peicha ohasa.

Mávapepa oñempoí va'erã pe Lei Maria da Penha?

Ko'ávape oñemoĩ:

- Kuña kuérape, kuimab'e kuña terã kuña ijehe kuimba'e;
- Kumba'e he'iva ijehe kumba'eha.



Moópa ha mba'eichapa ikatu kuimba'e oñembosarai kuña rehe hógapype?

Ojehechakuaa hagua pe kuimba'e oinupã hague pe kuñame, peicha va'erã:

- Hógapype, he'ise oikohape imemby kuéra ndive avei umi sapy'a py'a oikova hendive;
- Hógapype, umi he'í kuéra ndive. Peicharõ iporã hina he'í tee va'erã, nde'isei oikonteva hendive;
- Oime haicha, oiko ramo raka'e oñondive, upe ohasa asyva, terã oñomomorã jepente raka'e.

Mávapa ikatu pe ikatuva ojahéi ogaygua rehe?

Pe mba'e vai apoha ikatu kuña terã kuimba'e, ojekuaa vove oiko hague raka'e oñondive pe ógaguype.

Ko'ape ja'e kuaa mávapa pe mba'e vai apoha: ména, tembireko, jegutaha, tajyra, ta'yra, memby ména, memby kuña ména, ta'yra rembireko, memby anga, ta'yra anga, tajyra anga, pehengue, sy, túva, temiarirõ, jeuke'i, tovaja.

Avei ko Lei oñemoĩ kuña omenda ojuehe ndive.

Iporãite avei ojehecha pe jejapo vai ikatu oiko umi óga rupi ohasava rehe, ndoikoiva upepe memete, péva he'ise umi omb'apova pe ógape, oñangarekova mitã rehe. Etc.

Avei pe jejopy vai ikatu oiko va'ekue ndive oñondive, kuña kuimba'e, kuña ha kuña oñondive, umi ojegutante va'ekue, peva he'ise jeiko Avaí ógapype.

Mba'eichapa jejopy vaipa ikatu oĩ kuña rehe?

Omerãeva ñenupã vai, jejuka terã jehuga vai ojejapova ogaguýpe, peva he'ise, jejopy vai kuña kuéra rehe. Kóva ikatu:

- **TETE:** péva ikatu ñemopemba, ñekytỹ, ombyai ichugui ipire peicha ijejapo kuña rehe, ombyai ichugui hesãi. Umi mba'e michimi ramo jepe ha'ema pe ñembyai, omyañã ramo, oitira vai ramo ave.

- **ARANDU PÝPE:** péva oĩ pe mba'e vai apoha oñepyrũ oñembohry pe kuña rehe, opuka, he'i ichupe ivaiha, nomba'apo kuaaiha, ohuga hese iñe'ẽme, peicha ojopy ichupe ñe'ẽ reipe. Peicha pe ohenduva ndovy'avei, oiko reinte, ojoko ichupe iñakãme.

- **ÑEMBORASAI OJOPY ICHUPE OKE HAGUA HENDIVE:** péicha oiko pe mba'e vai apoha ojopy ha oñemombarete ho'u hağua ichupe, peicha ndojapoi ramo jepe, avei He'ise jeppopy vai kuña terã kuimba'e pe mba'e vai apoha ndohejái ramo oiporu pe memby'ỹja, mbaretepe omenda ramo hese, ombo hyesu ramo, peicha ojapo ñe'ẽmbarete reheve.

- **UMI MBA'ETA KUÑA MBA'EVA:** péva oiko pe mba'e vai apoha, ombyaipa, ho'upa, omombopa, avei oho ogueru pe pira pire kuña mba'eva onhundipa rei, ombyaipa umi kuation kuéra, ojaposeguinte ojaporamo.

- **TEKOJOJA:** péva oiko pe mba'e vai apoha, oñemba rei ramo pe kuña rehe, avei he'i ramo pe amo oikoha rupi, ombyaisegui pe kuña reko ha ambue ñe'ẽ.

Mávapepa ikatu ahenói oiko jave pe kuña ñenupã terã ojekuaa oikotaha?

- Ehenói telefone rupive umi oga kuña rehe oñeñangarekovape, pe números oĩ ko kuation ñe'ẽpahape;
- Mburuvicha rógape oñeñangareko hape kuña rehe;
- Ndaipori ramo Mburuvicha oñangarekova kuña rehe, eheno pe Mburuvicha roga ikatuva ojopy pe mba'e vai apohape;
- Tereho emombe'u mburuvicha oĩva Defensoria Publicape;
- Tereho emombe'u mburuvicha oĩva Ministerio Publicapeguape;
- Tereho emombe'u mburuvicha oĩva Casa da Mulher Brasileirapeguape.

Rehohape umi mburuvicha nemondota, reheka hagua pe óga ikatuva ere ejejapo va'ekue nderehe, ojejapo vai va'ekue nderehe, ojehai va'erã kuation rehe. Opaite óga kuera oĩva ko cartilha rehe katueta nepytyvõta vy'apope ha oñanga rekota hekoitepe.

Aikuaa ramo pe kuña ohasa asy oĩ ohugava hese mba'epa ikatu ajapo?

Nde ikatu reipytyvõ. Eheka pe Defensoria Publicapegua nde Távape, upepe he'ita ndeve mba'epa rejapota. Iaktu avei rehói telefone rupive embomombe'u ere'ỹre nde réra, péva rejapota opaite óga oñangarekoha rupi kuña kuéra rehei oi ko cartilha rehe.

Aha ramo amo Delegacia peve, amombe'u ha ahai uka kuatia rehe, jejopy kuña rehe(oiko potava) mba'epa chéve che pytyvõ?

Umi Delegacia kuérape ojejapo va'erã, peicha:

- Ojehai va'erã oñeñangareko hagua pe Lei óiva Maria da Penha rehe;
- Ñeñengareko ha ñeñongatu mburuvicha, oíta ramo, remomrandu va'erã Mburuvicha óiva pe Ministerio Piublicope, oikuaa teko joja rehegua;
- Nemondo va'erã pe Ponoha Rógape, Oikuaa hağua pe ñekyrimby óiva nde rehe, peicha nepohano hağua, oime ramo ojuhuga vaipa ra'e nde rehe;
- Omóí va'erã mba'eyru guata nde reraha ha nde rogayguape. Peicha oí ramo nde jukaseva, mba'eyru guata nde reraha repyta hağua petei ógape;
- Umi Mburuvicha oho va'erã nendive renohẽ hağua umi nemba'eva, nde rógagui, pe oiko hağua ñorãirõ nendive;
- Oñemombe'u ha oje'e va'erã pe mba'eichpa ikatu oñepytyvõta, tekojoja oí ichupe oñeñongatu hağua.

Mba'e he'ise pe jehai guatia rehe (B.O.)?

Pe kuatiare Policia Kuéra ohaiva, omoi hağua pe jejuka rehegua, moopa oiko ra'e , oñemombe'uva ñe'e omóí mbaite pe kuatia rehe, péva oñemóí va'era ikatu hağua ojejopy umi mba'e vai apoha.

Mba'echagua ñepytyvõpa ha ñeñongatupypa ikatu oñemóí?

Umi ñepytyvõ ojetopava, péva ojoko hağua pe jejopy vai óiva kuña rehe, tekotevẽ pya'e. Mburuvicha ojapo ha omóí va'erã, pe Juiz oikuaa teko joja, he'i va'erã mba'eichaguapa ojejpota.



Ko'ã jejopy oí opaichagua:

PE MBA'E VAI APOHA REHE

Pe Mburuvicha Juiz oikuaapava tekojoja, omóí pe ñepytyvõ pya'e pya'e pe ojejavvyva rehe, peicha:

- Onohe pe ojejavvyva nde rógagui oikohagui nendive;
- Ndohejáí va'erã pe ojejavvyva oñomongeta terã oñemoja pe hambirekogui, he'yí kuéra ndive ha avei umi ohecha va'ekue ndive;
- Oje'e va'erã ojejavvyvape ani oho heta henda rupi;
- Ojejopy va'erã pe ojejavvyvape ome'e hagua pira pira umi mitãme, péva tekotevẽ ome'ẽ, ikatu ome'ẽ ndéve avei neremba'apoi ramo;
- Ndoiporuí va'erã mboka upe jave;
- Oñemóí va'erã ichupe hora ohecha hağua hemiñemoñare.

ÑEPYTYVÕ KUÑAME

Umi ñepytyvõ ojetopava, Juiz tekotevẽ pya'e omoi, peicha:

- Omondo umi iñaranduvape oipytyvõ hağua ichupe, hesãõ jevy hağua;
- Onohẽ ichupe hógagui, otopa tape ha'e opyta hağua imemby kéra ndive, hambí'urã ha avei hambiporu kuéra ojeguerepaitene;
- Oñeñongatune umi tembiporu, óga, pira pira, oñeme'emba jevyrã ichupe ogueraha va'ekue pe ojejavvyva;
- Oime ramo reme'ẽ ra'e kuatia nemémape nde réra ojogua terã ohepyme'e hağua óga, ogapype guarã, Juiz ojoko va'erã, ani ahagua mba'eve ojejogua nde rérape;
- Oime ramo de neména omonda nde rógagui ovende hağua, péva pe Juiz ojerure jevy va'erã ogueru jevy hağua.

Mávapa ikatu ojerure pe ñepytyvõ pya'e pya'e?

Ojejopy vai hinante terã avei ikatu oi ojerure herape oipytyvõ haġua. Mitã ramo, hese oñanga rekova oho jojapo pe kuartia hai Delegaciapè, péva rehe ojerure ñepytyvõ chupe.

Mba'eichpa ikatu ojejerure pe ñepytyvõre mburuvichape Juizpe?

- Delegaciapè: ojereha va'erã mburuvicha rupive Juizpe oikuaape pe teko joja kuartia hai pyre reheve. Juz he'ita 48 horaspe mba'eichagua ñepytyvõpa ikatu omõĩ;
- Mburuvicha Defensor Publico rupipa terã pe Oikuaa pava Teko Joja;
- Mburuvicha Ministerio Publicoguiveva.

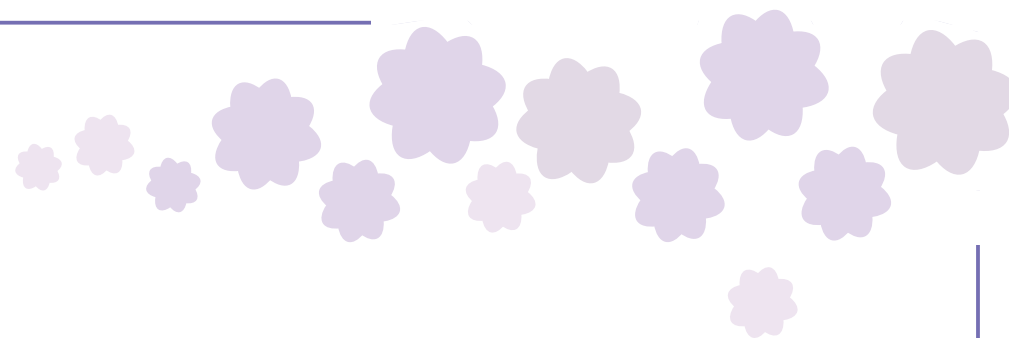
Pe Defensoria Publica ha Ministerio Publicopegua ikatu ojerure delegaciapè ohéi haġua kuartia rehe pe oiko va'ekue, avei ojapo va'erã ojejapo añetetepa ra'e, avei omondo va'erã pe óga pohanoha rendápe ohecha haġua ohasa vai va'ekuépe.

Mba'e ikatu ojejapo pe mba'e vai apoha ndojapoi ramo pe oje'e va'ekue ichupe?

Pe ojejavý va'ekue ndojapói ramo, umi mburuvicha he'i va'ekue péva ojereraha ka'irãime oho cadeiapè.

- Pe kuña oho jevy va'erã he'i umi mburuvichápe, Delegaciapè, omombe'u haġua umi mburuvichápe, upeicha pe ojejavýva oñemboty cadeiapè.

- Ojerure haġua pe ñepytyvõ pya'e, natekotevẽi pe ojeho ojejapo pe kuartia, Delegaciapè.



Ñangarekopy kuña ojejojývape hina iménagui ndojaposeiva umi mburuvicha he'i va'ekue, tekoteve pya'e pya'e oñepytyvõ, natekotevẽi reha'ãrõ.

Oñeporandu ramo, chepa ha'ese amombe'use pe che iru ojapo vaiva, ikatu haguaicha, ajoko ivhupe, mba'epa péva he'ise?

Remombe'u umi mburuvihape, pe ne'irũ ojapo vaiha nde rehe, peicha ramo nde rejapose ichupe pe mba'e vai ojapo va'ekue rehe. Péva rejapokuaa Delegaciapè ere jave pe mba'e vai ojejapo nde rehe, avei ikatu, ambue árape rejapo, upevarã tekotevẽ reho jevy Delegaciapè 6 meses peve, potẽ jasy peve.

Aiporamo tekotevẽ ahechauka che joupe, ndahayhúiha pe che iru ojapova hina che rehe?

Nahani. Michimi oĩ pe omõiseva iména jejopýpe, kuartia rehe omõĩ ojopy vai haġua ichupe, ja'eramo pe mba'e vai iñirũ ojapova, ojapo ramo jepe ñemondýi hese.

Oñenupã, michi ramo jepe, ndojekuaai, avei pe ñemyaña vai, ko'áva rehe natekotevẽi ojereraha ka'irãime, iporãnte ojejapo amo Delegaciapè kuatiare, pepe ojejopyta pe mba'e vai apoha, hambireko ndoipotai ramo jepe.

Ha'e rire aipotha che ména ojejopy, upei aktu, ha'e jevy ndapotáiha?

Ikatu upeva rejapo ere rire, uperã Juiz renondépe ere va'erã oikuaa pava jejopy rehegua, peicha ojejapo hağua, pe kuationdojererahi kueteri pe mburuvicha kuérape.

Péicha rejapo hağua reikotevêta peteĩ Denfensor Publico rehe terã pe Advogado rehe, Ministério Publicopeguape, peva ojavota ndeve reipotva ome'e hağua Juizpe, ha'e omõĩ va'erã peteĩ ára oñemongeta hağua Pepe nde ere va'erã pe reipotava.

Oime ramo pe kuña oñenupã, ojekutu, peicha oĩ ramo ndaikatu mo'ãi ha'eiva oiko, pe mburuvicha ojopyta pe mba'e apoharepe, hembireko ndoipotái ramo jepe.

Che ména che nupãse, che jukase ha ndarekói óga ikatuva apyta porã aha hağua?

Rehose ramo ndejehegui, nemondo kuaa amo óga kuña rehe oñangarekovape, nememby kuéra ndive, resẽ kuaa upégui, opa vove pe jehasa asy, repyrũ pyahu jevy hağua nde reko.

Asẽ ramo pe che rógagui, noñengareko mo'ã che rehe?

Nahani. Nde rehe resẽ ramo jepende rógagui umi mburuvicha oñangarekone nde rehe, peicha rejapo ramo jepe oñeñangarekota namba'e kuéra rehe ha avei nememby kuéra rehe.

Mba'e he'ise oga ome'ẽ ñepytyvõ ha mba'e upe oĩ?

Péva peteĩ óga ome'ẽva ndéve opa mba'e reikotevêva, avei nde py'aguapy hağua. Pepe repytata, mavave nde'i mo'ãi moópa pyta pe óga. Upepe reraha kuaa nememby michiva, upepe oguahêvove oñeñe,ẽ va'erã hendive ha ojejapo va'erã ñeporandu uchupe. Upe jave oje'e va'erã ichupe mba'eichapa pe ógape ojeiko va'erã.

Ha pe che mba'apo? Ikatupa ndahai che mba'apohápe?

Pe mburuvicha he'ita pe namba'apoha jára omõĩ hağua ndéva seis mese peve, resẽta ramo namba'apohagui, remba'apo ramo Governope (mburuvichape), rehasa reiko vaigui némena ndive terã nerembireko ndive ikatu nemondo ambue távape. Ko'áva oiko hağua tekotevê oñemoarandu pe namba'apoha jára, mba'eichapa reime, ikata hağuaicha pe tembiapo jára nemose namba'apohagui.

Mba'eichapa de Defensoria Publica Ikatu nepytyvõ?

Pe Defensoria Publica oĩ nepytyvõ hagua ome'eta ñepytyvõ, oñeha'ãmabite nerenoñe hağua pe jejopyhagui.

Oĩ haicha pe Lei Maria da Penha rehe, ndeve oĩta pe nepytyvõva jejopyha oĩtava jave, reñe'ẽta ramo oĩta ndive pe mburuvicha Defensor Publico pegua.

Péva omõĩ va'erã ndéve py'aguapy, ndive oĩta peteĩ karai ikautpyryve oikuaapava jejopy rehegua ha teko joja, peicha avei ikatu pe Advogado namba'eteeva oime ndive. Ha'e oñemoñe'eta ndive omohesakã hağua ndeve pe tape.

Mba'eichagua che Kátia kuérapa ikatu araha oñeñangareko hagua che rehe pe Defensoria Publicape?

- 1) Ne indentidade terã kuatia oĩva nde foto hese;
- 2) Nde CPF;
- 3) Kuatia nde roga rehegua;
- 4) Nememby kuatia kuéra;
- 5) Kuatia nemendare rehegua;
- 6) Pe mba'e vai apoha moópa oiko;
- 7) Umi ohecha va'ekue kuatia hóga kuéra rehegua oĩ ramo;
- 8) Kuatia ko'ağagua nde roga rehegua, nemba'eyru guata rehegua;
- 9) Umia nemba'e kuéra ikatu ojehepy me'ẽ;
- 10) Peẽ tekotevẽva pehepy me'e;
- 11) Reraha mbovypa de nememape ojehepy me'ẽ imba'apohape;
- 12) Kuatia oĩva hese pe pe ere va'ekue amo Delegaciapere;
- 13) Kuatia ojehai va'ekue oiko va'ekue rehe;
- 14) Ambue kuatia kuera ikatuva nepytyvõ.

**Reikuaama neremeiha ne'ãño
ni natekovei reime neaño.
Oĩ óga kuéra ha Lei kuéra ikatuva nepytyvõ.**

GUATAHA MOÓPA OPYTA PE ÓGA OÑANGAREKÓVA HÉRAVA DEFENSORIA PUBLICA KO TÁVAPE HA AVEI OKÁPE NDAHA'EIVA KO'A TÁVAPE

NUDEM

Oga oñangarekova Kuña kuéra rehe ikatu hağua oiko tekojojape
Defensoria Pública de Defesa da Mulher
R. Joel Dibo, 238 – Centro – Próximo ao SESC Horto.
Telefone: (67) 3313-5943
E-mail: nudem@defensoria.ms.gov.br

Óga hérava Casa da Mulher Brasileira
Mburuvicha Oñangarekóva Kuña kuéra rehe
R. Brasília, SN, lote A, quadra 2 – Jardim Imá.
Telefone: (67) 3304-7589
E-mail: nudem@defensoria.ms.gov.br

Oga kuéra Oñangarekóva Kuña kuéra rehe Táva Campo Grandepe

Pe óga tekotevẽva katuteva oñangarekota nde rehe (CRAS)

CRAS AEROPORTO - Guataha R. Rio Galheiros, 470.
Telefone: (67) 3314-7474

CRAS AERO RANCHO – Guataha R. Globo de Ouro, 862.
Telefone: (67) 3314-6410

CRAS CANGURU – Guataha R. dos Topógrafos esq. R. Cacimba.
Telefone: (67) 3314-5069

CRAS DOM ANTONIO – Guataha R. Lúcia dos Santos, s/n.
Telefone: (67) 3314-6396

CRAS ESTRELA DALVA – Guataha R. Palmeiras esq. R. Marques de
Herval. Telefone: (67) 3314-8302

CRAS GUANANDI – Guataha R. Itaguassu, 07.
Telefone: (67) 3314-6372

CRAS INDUBRASIL - Guataha R. Galo Campina, 134.
Telefone: (67) 3314-7483

CRAS LOS ANGELES – Guataha R. Afonso Celso, 885 esq. R. Arthur
Pires. Telefone: (67) 3314-5030

CRAS MOEMA - Guataha R. Aracy Pereira de Souza, 17
Conjunto Rouxinóis. Telefone: (67) 3314-4174

CRAS MORENINHA II – Guataha R. Pariris esq. R. Barueri
Telefone: (67) 3314-9032

CRAS NOSSA SENHORA APARECIDA – Guataha R. Kamie
Shimabuco, 08 Referência: Opytáva pe Ceasa kotape.
Telefone: (67) 3314-3208

CRAS NOVOS ESTADOS – Guataha R. Cataguases esq. R.
Verdejantes. Telefone: (67) 3314-8281

CRAS POPULAR – Guataha R. Marçal de Souza, 25 esq. R. José
Ribas. Telefone: (67) 3314-7478

CRAS SÃO CONRADO – Guataha R. Livino de Godoy, 777 esq. R.
Internacional. Telefone: (67) 3314-6357

CRAS TIRADENTES - Guataha R. João Casimiro, 466.
Telefone: (67) 3314-3383

CRAS VIDA NOVA – Guataha R. Jacy Maria de A. Maia esq. R.
Henrique B. Martin. Telefone: (67) 3314-8300

CRAS VILA GAÚCHA – Guataha R. Beira Mar, 1186.
Telefone: (67) 3373-4371

CRAS VILA GAÚCHA – Guataha R. Beira Mar, 1186.
Telefone: (67) 3373-4371

CRAS ZÉ PEREIRA – Guataha R. Itaporanga, 107.
Telefone: (67) 3314-7409

Oga kuéra ikatuva nepytyvõ Teko Távapeguare oñangarekóva (CREAS)

CREAS NORTE – Guataha R. São João Bosco, 49, esq. Guataha Av.
Mascarenhas de Moraes – Monte Castelo.
Telefone: (67) 3314-7477

CREAS SUL – Guataha R. Arquiteto Vilanova Artigas, s/n esq.
Guataha R. Carlos Drumont de Andrade – Aero Rancho.
Telefones: (67) 3314-6368, (67) 3314-6369

CREAS CENTRO – Guataha R. Antônio Maria Coelho, 283 – Vila
Planalto. Telefone: (67) 3321-2397

CREAS POP – Guataha R. Jornalista Marcos Fernandes Hugo
Rodrigues, s/n, com Trav. Desbarrancados – Jd. Veraneio (Parque
dos Poderes). Telefone: (67) 3341-2505

Pohanoha roga oñangarekova akã vaipava rehe (CAPS)

CAPS PÓS-TRAUMA
Guataha R. Marechal Hermes, s/n. Antigo prédio UBS
Vila Almeida. Telefone: (67) 3314-9963

CAPS AFRODITE DORIS CONTIS
Guataha R. Monte Pascoal, 366 – Vila Planalto.
Telefone: (67) 3314-3185

CAPS II – VILA MARGARIDA
Guataha R. Itambé, 2939 – Vila Margarida.
Telefone: (67) 3314-3871

CAPS III – AERO RANCHO
Guataha Av. Raquel de Queiroz, s/n – Aero Rancho.
Telefone: (67) 3314-6415

CAPS ÁLCOOL E DROGAS
Guataha R. Joaquim Murinho, 1786 – Antônio Vendas.
Telefone: (67) 3314-3756

Óga Dekegacia Kuéra oñangarekóva kuña kuéra rehe (DEAM)

1.ª DEAM – Guataha R. 7 de Setembro, 2421 – Jardim dos Estados
Telefone: (67) 3384-1149

Óga oňangarekóna kuña kuéra rehe
NDAHA'EIVA KO TAVAPE

TÁVA ÁGUA CLARAPE

DEFENSORIA PÚBLICA - R. Francisco Vieira, SN – Fórum.
Telefone: (67) 3239-1756

DELEGACIA DE POLÍCIA - R. Inspetor Osvaldo Antonio
Ferreira, 28 - Centro.
Telefone: (67) 3239-1101

TÁVA AMBAIPE

DEFENSORIA PÚBLICA - R. Pedro Manvailer, 827 – Fórum.
Telefone: (67) 3481-4872

DELEGACIA DE POLÍCIA - R. Jacinto Basílio de Oliveira, s/n.
Telefone: (67) 3481-1415 / 3481-4875

TÁVA ANASTÁTIOPE

DEFENSORIA PÚBLICA - Av. da Integração, SN – Fórum.
Telefone: (67) 3245-4493

DELEGACIA DE POLÍCIA - R. Coronel Ponce, 829 - Centro.
Telefone: (67) 3245-2207

TÁVA ANAURILANDIAPE

DEFENSORIA PÚBLICA - R. Floriano Peixoto, 1001 - Fórum.
Telefone: (67) 3445-1152

DELEGACIA DE POLÍCIA - R. Santos Dumont, 833 - Centro.
Telefone: (67) 3445-1161

TÁVA ANGÉLICAPE

DELEGACIA DE POLÍCIA - Av. Mário Carrato, 1648.
Telefone: (67) 3446-1609

TÁVA APARECIDA DO TABOADO

DEFENSORIA PÚBLICA - Av. Orlando Mascarenhas Pereira,
2098 – Jardim Brandini II.
Telefone: (67) 3565-5552

DELEGACIA DE POLÍCIA - R. Marcolino T. Queiroz, 2032 –
Jardim Ipacarái. Telefone: (67) 3565-1217

TÁVA AQUIDAUANAPE

DEFENSORIA PÚBLICA - R. Nilza Ferraz Ribeiro, 391
Cidade Nova.
Telefone: (67) 3241-7919

OGA OÑANGAREKO KUAAVA KUÑA KUÉRA REHE (DEAM) -
R. Luiz da Costa Gomes, 555 – Alto Aquidauana.
Telefone: (67) 3241-1172

CENTRO DE ATENDIMENTO À MULHER (CAM)
R. Antônio Nogueira, 818 – Alto Aquidauana
Telefone: (67) 3241-7376

TÁVA BANDEIRANTESPE

DEFENSORIA PÚBLICA
Av. Francisco Antônio de Souza, 1460 – Fórum.
Telefone: (67) 3261-1463

DELEGACIA DE POLÍCIA
R. Arthur Bernardes, 1596 – Centro.
Telefone: (67) 3226-1451

TÁVA BATAGUASSUPE

DEFENSORIA PÚBLICA
Rua Rio Brilhante, 506 - Fórum.
Telefone: (67) 3541-2990

DELEGACIA DE POLÍCIA
Rua Anaurilândia, 543 - Centro.
Telefone: (67) 3541-1286 / 3541-1360

TÁVA BAYPORĀME

DEFENSORIA PÚBLICA
Av. Brasil, 633 - Fórum.
Telefone: (67) 3443-1710

DELEGACIA DE POLÍCIA
R. Ataliba Ramos, 1724 - Centro.
Telefone: (67) 3443-1288

TÁVA BELA VISTAPE

DEFENSORIA PÚBLICA
R. Barão do Ladário, 1595 - Fórum.
Telefone: (67) 3439-1088

DELEGACIA DE POLÍCIA
R. Coronel Camisão, 897.
Telefone: (67) 3439-1279

TÁVA BONITOPE

DEFENSORIA PÚBLICA
R. Clóvis Cintra, 1035 – Vila Donária.
Telefone: (67) 3255-2307

DELEGACIA DE POLÍCIA
R. 24 de Fevereiro, 2181 - Centro.
Telefone: (67) 3255-1104

TÁVA BRASILANDIAPE

DEFENSORIA PÚBLICA
R. Manoel Vicente, 1390 - Fórum.
Telefone: (67) 3546-1219

DELEGACIA DE POLÍCIA
R. Idolo Gastaldi, 465 – Centro.
Telefone: (67) 3241-1172

TÁVA CAARPÓPE

DEFENSORIA PÚBLICA
R. Dom Pedro II, 1700 – Vila Planalto - Fórum.
Telefone: (67) 3453-1132

DELEGACIA DE POLÍCIA
R. Duque de Caxias, 1717 – Vila Planalto.
Telefone: (67) 3453-1311

TÁVA CAMAPUĀME

DEFENSORIA PÚBLICA
R. Ferreira da Cunha, 415 - Fórum.
Telefone: (67) 3286-1140

DELEGACIA DE POLÍCIA
R. Cândido Severino, 848 - Centro.
Telefone: (67) 3286-2636 / 3286-1297

TÁVA CASSILANDIAPE

DEFENSORIA PÚBLICA
R. Laudemiro Freitas, 137.
Telefone: (67) 3596-1537

DELEGACIA DE POLÍCIA
R. João Vieira Gonçalves, 56.
Telefone: (67) 3596-1366

TÁVA CHAPADÃO DO SULPE

DEFENSORIA PÚBLICA
Av. Mato Grosso do Sul, 596 – Fórum.
Telefone: (67) 3562-3739

DELEGACIA DE POLÍCIA
Av. Oito, 1705 - Centro.
Telefone: (67) 3562-1210 / 3562-1876

TÁVA CORUMBÁPE

DEFENSORIA PÚBLICA
R. Major Gama, 249
(67) 3232-9386

OGA OÑANGAREKO KUAAVA KUÑA KUÉRA REHE (DEAM) -
Rua Major Gama, 290 - Centro.
Telefone: (67) 3907-5139

CENTRO DE ATENDIMENTO À MULHER (CAM)
R. Major Gama, 612 – Centro.
Telefone: (67) 3907-5479

TÁVA COSTA RICAPE

DEFENSORIA PÚBLICA
R. José Pereira da Silva, 405, Id Santos Dumont - Fórum.
Telefone: (67) 3247-2540

DELEGACIA DE POLÍCIA
R. Josina Garcia de Melo, 1610 – Bairro Sonho Meu III.
Telefone: (67) 3247-1301

TÁVA COXIMPE

DEFENSORIA PÚBLICA
R. Herculano Pena, 290.
Telefone: (67) 3291-5152

DELEGACIA ESPECIALIZADA DE ATENDIMENTO À MULHER
(DEAM) - Av. Gen. Mendes Moraes, 230 – Jardim Aeroporto.
Telefone: (67) 3291-1338

CENTRO DE ATENDIMENTO À MULHER (CAM)
R. Virgínia Ferreira, 307, Fundos – Flávio Garcia.
Telefone: (67) 3291-4535

TÁVA DEODÁPOLISPE

DEFENSORIA PÚBLICA
Av. Francisco Alves da Silva, s/n - Fórum.
Telefone: (67) 3448-1110

DELEGACIA DE POLÍCIA
R. 25 de Dezembro, 281.
Telefone: (67) 3448-1366

TÁVA DOIS IRMÃOS DE BURITPE

DELEGACIA DE POLÍCIA
R. Reginaldo Lemos da Silva, 597 - Centro
Telefone: (67) 3243-1230

TÁVA DOURADOSPE

DEFENSORIA PÚBLICA
R. Presidente Vargas, 177. Telefone: (67) 3421-9997

OGA OÑANGAREKO KUAAVA KUÑA KUÉRA REHE (DEAM)
R. Izzot Bussuan, 2555 – Vila Torani.
Telefone: (67) 3421-1177

CENTRO DE ATENDIMENTO À MULHER (CAM)
R. Iran Pereira de Matos, 1.520 – Vila Mari.
Telefone: (67) 3424-5268

TÁVA ELDORADOPE

DEFENSORIA PÚBLICA
R. Assis Chateaubriand, 155 – Fórum.
Telefone: (67) 3473-1980

DELEGACIA DE POLÍCIA
R. Mato Grosso, 690.
Telefone: (67) 3473-1262

TÁVA FATIMA DO SULPE

DEFENSORIA PÚBLICA
R. Marechal Rondon, 1295 - Fórum.
Telefone: (67) 3467-1310

OGA OÑANGAREKO KUAAVA KUÑA KUÉRA REHE (DEAM)
R. Presidente Dutra, 1261 – Centro.
Telefone: (67) 3467-5537

CENTRO DE ATENDIMENTO À MULHER (CAM)
R. Cristobalina Ruiz Cabilo, 1.976 – Jardim Tatiane.
Telefone: (67) 3467-5537

TÁVA GLÓRIA DE DOURADOSPE

DEFENSORIA PÚBLICA
R. Tancredo de Almeida Neves, SN - Fórum.
Telefone: (67) 3466-2437

DELEGACIA DE POLÍCIA
R. Marechal, 202 – Centro. Telefone: (67) 3466-1597

TÁVA IGUAATEMIPE

DEFENSORIA PÚBLICA
R. Lenira Nogueira Lopes, 607 - Fórum.
Telefone: (67) 3471-2121

DELEGACIA DE POLÍCIA
Endereço: Rua Ramão Trindade, 312 – Vila Nova.
Telefone: (67) 3471-1073 / 1372 / 1821

TÁVA INOCENCIAPE

DEFENSORIA PÚBLICA
R. João Batista Parreira, 546 - Fórum.
Telefone: (67) 3574-1054

DELEGACIA DE POLÍCIA
Av. Juraci Luiz de Castro, 113 - Centro.
Telefone: (67) 3574-1119

TÁVA ITAPORĀME

DEFENSORIA PÚBLICA
Av. São José, 02 - Fórum. Telefone: (67) 3451-1560

DELEGACIA DE POLÍCIA
R. Marcelino L. de Oliveira, 51. Telefone: (67) 3451-1562

TÁVA ITAQUIRAIPE

DEFENSORIA PÚBLICA
R. Amambaí, 568 - Fórum.
Telefone: (67) 3476-1947

DELEGACIA DE POLÍCIA
R. Francisco Machado, 497 – Centro.
Telefone: (67) 3476-1239 / 1516

TÁVA IVINHEMAME

DEFENSORIA PÚBLICA
Av. Reinaldo Massi, 190 - Fórum.
Telefone: (67) 3442-3976

DELEGACIA DE POLÍCIA
Av. Panamá, 976 – Centro.
Telefone: (67) 3442-1685

TÁVA JARDIMME

DEFENSORIA PÚBLICA
R. Coronel Stuck, 51 - Fórum.
Telefone: (67) 3251-1178

OGA OÑANGAREKO KUAAVA KUÑA KUÉRA REHE (DEAM)
Av. Fernando Aranha, 1055 – Vila Major Costa.
Telefone: (67) 3251-6397

CENTRO DE ATENDIMENTO À MULHER (CAM)
R. Marechal Rondon, 860 - Centro.
Telefone: (67) 3251-3297

TÁVA MARACAJÚPE

DEFENSORIA PÚBLICA
R. Luiz Porto Soares, 390 - Fórum.
Telefone: (67) 3454-3340

DELEGACIA DE POLÍCIA
R. Melânio Garcia Barbosa, 69.
Telefone: (67) 3454-1972

TÁVA MIRANDAPE

DEFENSORIA PÚBLICA
R. General Amaro Bitencourt, 875 - Fórum.
Telefone: (67) 3242-1944

DELEGACIA DE POLÍCIA
R. Gal. Câmara, 445 - Centro.
Telefone: (67) 3242-1365

TÁVA MUNDO NOVOPE

DEFENSORIA PÚBLICA
Av. Campo Grande, 375 – Bairro Berneck - Fórum.
Telefone: (67) 3474-2577

DELEGACIA DE POLÍCIA
Travessa Prociópio Ferreira, 645 – Bairro Fleck.
Telefone: (67) 3474-1647

TÁVA NAVIRAIPE

DEFENSORIA PÚBLICA
R. Higino Gomes Duarte, 155 – Centro - Fórum.
Telefone: (67) 3461-5122

OGA OÑANGAREKO KUAAVA KUÑA KUÉRA REHE (DEAM)
R. Irineu Bonicontra, 74 – Jardim Progresso.
Telefone: (67) 3314-7483

CENTRO DE ATENDIMENTO À MULHER (CAM)
R. Rui Barbosa, 182 - Centro.
Telefone: (67) 3461-8223

TÁVA NIOAQUEPE

DEFENSORIA PÚBLICA
R. Coronel Juvêncio, s/n - Fórum.
Telefone: (67) 3236-1360

DELEGACIA DE POLÍCIA
R. Coronel Juvêncio, 89.
Telefone: (67) 3236-1274

TÁVA NOVA ALVORADA SULPE

DEFENSORIA PÚBLICA
R. Marcelino Risdem, 1040 – Jardim Eldorado - Fórum.
Telefone: (67) 3456-2915 / 1344

DELEGACIA DE POLÍCIA
R. Antônio Gonçalves Diniz, 438 – Centro.
Telefone: (67) 3456-1649

TÁVA NOVA ANDRADINAPE

DEFENSORIA PÚBLICA
Av. Alcides Menezes de Farias, 1137 - Fórum.
Telefone: (67) 3441-1711

OGA OÑANGAREKO KUAAVA KUÑA KUÉRA REHE (DEAM)
R. Imaculada Conceição, 1608 - Centro.
Telefone: (67) 3441-8261 / 5071

CENTRO DE ATENDIMENTO À MULHER (CAM)
R. Santa Lúcia, 1.058 - Centro.
Telefone: (67) 3441-7600

TÁVA PARANAIBAPE

DEFENSORIA PÚBLICA
R. Ermírio Leal Garcia, 311 – Jardim Santa Mônica.
Telefone: (67) 3503-1039

OGA OÑANGAREKO KUAAVA KUÑA KUÉRA REHE (DEAM)
R. Visconde de Tauná, 860 – Centro.
Telefone: (67) 3668-1413

CENTRO DE ATENDIMENTO À MULHER (CAM)
R. Juscelino Kubitschek, 55 - Centro.
Telefone: (67) 3668-4604

TÁVA PEDROMESPE

DEFENSORIA PÚBLICA
R. Professora Diva A. Azambuja, s/n - Fórum.
Telefone: (67) 3230-1393

DELEGACIA DE POLÍCIA
R. Aquidauana, 237.
Telefone: (67) 3230-1359

TÁVA POTA PORÄME

DEFENSORIA PÚBLICA
R. Baltazar Saldanha, 1817 - Fórum.
Telefone: (67) 3926-6532

OGA OÑANGAREKO KUAAVA KUÑA KUÉRA REHE (DEAM)
R. 07 de Setembro, 617 – Centro.
Telefone: (67) 3431-3771

CENTRO DE ATENDIMENTO À MULHER (CAM)
R. Tiradentes, 1.559 – Centro.
Telefone: (67) 3431-4773

TÁVA PORTO MORTINHOPE

DEFENSORIA PÚBLICA
R. 13 de Maio, 444 - Fórum.
Telefone: (67) 3287-1171

DELEGACIA DE POLÍCIA
R. João Paes de Barros, 400.
Telefone: (67) 3287-1289

TÁVA RIBAS DO RIO PARDOPE

DEFENSORIA PÚBLICA
R. Waldemar Francisco da Silva, 1017 - Fórum.
Telefone: (67) 3238-1083

DELEGACIA DE POLÍCIA
Travessa Estevão de Almeida, 50 – Bairro Santos Dumont.
Telefone: (67) 3238-1138

TÁVA RIO BRILAHANTEPE

DEFENSORIA PÚBLICA
R. Rio Brilhante, 1060 – Vila Maria - Fórum.
Telefone: (67) 3452-6270

DELEGACIA DE POLÍCIA
R. Antônio João, 580 – Bairro Nova Esperança.
Telefone: (67) 3452-7464

TÁVA RIO NEGROPE

DEFENSORIA PÚBLICA
Av. Brasil, 990 - Fórum.
Telefone: (67) 3278-6270

DELEGACIA DE POLÍCIA
R. São Pedro, 130.
Telefone: (67) 3278-1109

TÁVA RIO VERDEPE

DEFENSORIA PÚBLICA
R. Eurico S. Ferreira, 640 - Fórum.
Telefone: (67) 3292-1222

DELEGACIA DE POLÍCIA
R. Barão do Rio Branco, 990.
Telefone: (67) 3292-1528

TÁVA SÃO GABRIEL DO OESTEPE

DEFENSORIA PÚBLICA
Av. Mato Grosso do Sul, 2130 - Fórum.
Telefone: (67) 3295-2350

DELEGACIA DE POLÍCIA
R. Minas Gerais, 2255.
Telefone: (67) 3295-1480

TÁVA SETE QUEDASPE

DEFENSORIA PÚBLICA
R. Monteiro Lobato, 629 - Fórum.
Telefone: (67) 3479-2046

DELEGACIA DE POLÍCIA
R. Rui Barbosa, 1487.
Telefone: (67) 3479-1480

TÁVA SIDROLANDIAPE

DEFENSORIA PÚBLICA
R. São Paulo, 526.
Telefone: (67) 3272-1894

DELEGACIA DE POLÍCIA
R. Alagoas, 760 – Centro.
Telefone: (67) 3272-1444

TÁVA SONORAPE

DEFENSORIA PÚBLICA
R. 03 de Junho, 90 - Fórum.
Telefone: (67) 3254-3819

DELEGACIA DE POLÍCIA
Av. Marcelo Miranda Soares, 700.
Telefone: (67) 3254-1130

TÁVA TERESENPE

DEFENSORIA PÚBLICA
R. Antônio José Paniago, 118.
Telefone: (67) 3246-0331

DELEGACIA DE POLÍCIA
R. João Egídio Zambelli, 45 – Centro.
Telefone: (67) 3246-1601

TÁVA TRES LAGOASPE

DEFENSORIA PÚBLICA
R. Duque de Caxias, 865.
Telefone: (67) 3929-1370

OGA OÑANGAREKO KUAAVA KUÑA KUÉRA REHE (DEAM)
R. David Alexandria, 946 – Vila Nova.
Telefone: (67) 3521-9056

CENTRO DE ATENDIMENTO À MULHER (CAM)
R. Josiano da Cunha Viana, 1.399 – Vila Nova.
Telefone: (67) 3929-1038





**DEFENSORIA PÚBLICA
DE MATO GROSSO DO SUL**

**OMBA'APOVA:
Defensoria Publicape ko Tetã Mato Grosso do Sulpe**

Mburuvicha Defensor Publico – Peteiva ko Tetã pegua
LUCIANO MONTALLI

Subdefensor Público-Peteiva ko Tetãme
REGINALDO MARINHO DA SILVA

2ª Subdefensora Pública-Peteiva ko Tetãme
ELIANA ETSUMI TSUNODA

Omoiporãmaba pe – Peteiva Defensoria Públicape
SALETE DE FÁTIMA DO NASCIMENTO

Omoiporãmaba pe –Mokõiva Defensoria Públicape
GENI TIBÚRCIO ZAWIERUCHA

Pytyvõraga NUDEMpegua
Péva óga kuña rehe oñagarekova ha ojokova apopy vai kuña kuéra rehe
GRAZIELE CARRA DIAS OCÁRIZ

Pytyvõhara há japoapyha
PAULO HENRIQUE PAIXÃO

Ojapova ko kuartia moimbaha:

Ohapava: Edmeiry Silara Broch Festi, Grazielle Carra Dias Ocáris ha Thaís Dominato Silva Teixeira

Mbohapeh: Moema Urquiza

Mbohasaha Ñe'ẽ Guaranime: Cajetano Vera

REALIZAÇÃO:



**“Yvy ári teko jojápe,
ñaneambue ramo jepe ojuehegui,
jajapo vy'apope.”**

(Rosa Luxemburgo)